



PLAN LOCAL D'URBANISME

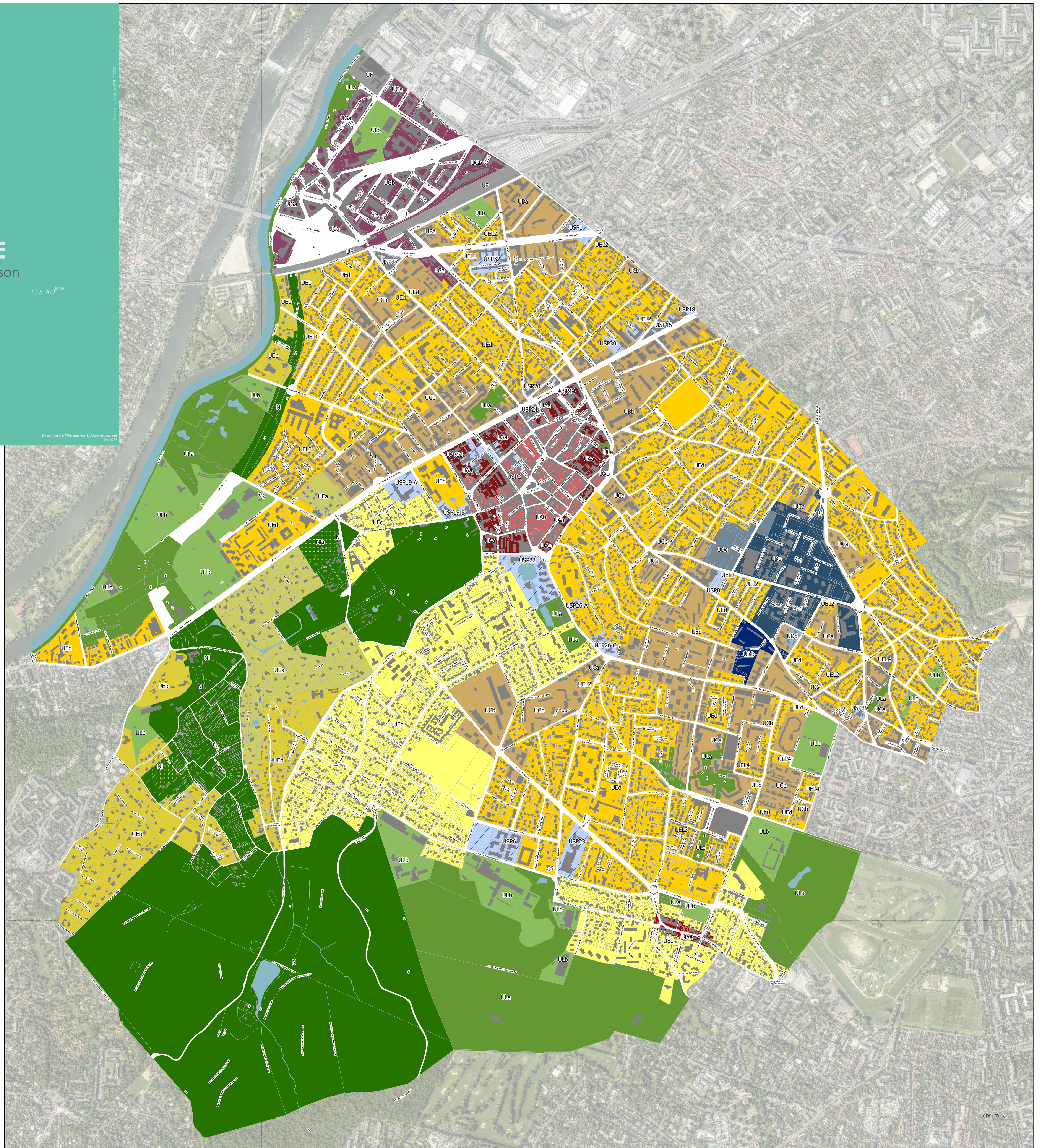
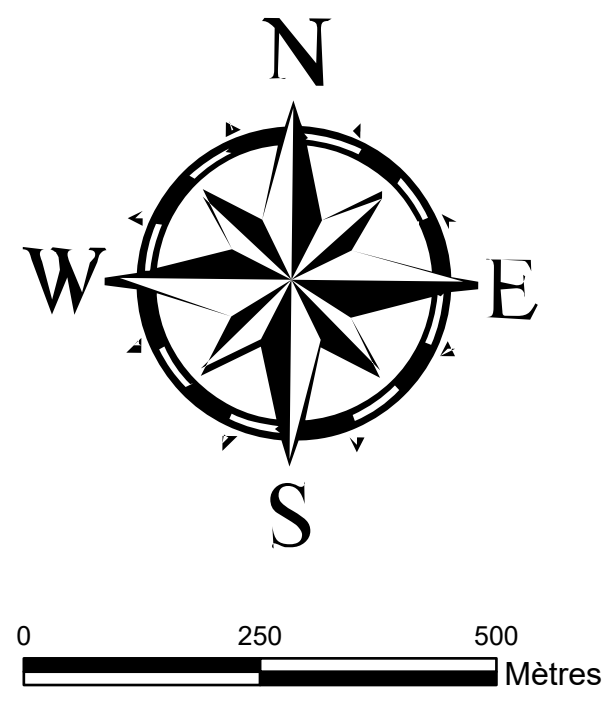
Rueil-Malmaison

1 : 5 000^{ème}



PLU approuvé le 21 octobre 2011
 PLU modifié de manière simplifiée le 29 mars 2012
 PLU modifié le 20 décembre 2012
 PLU modifié le 25 juin 2014
 PLU modifié le 1er juin 2015
 PLU mis à jour le 2 juillet 2015
 PLU modifié de manière simplifiée le 14 décembre 2015
 PLU modifié de manière simplifiée le 30 juin 2016
 PLU modifié de manière simplifiée le 29 juin 2017
 PLU modifié de manière simplifiée le 20 décembre 2018
 PLU modifié de manière simplifiée le 1er juin 2019
 PLU mis en compatibilité et mis à jour le 8 octobre 2020
 PLU modifié de manière simplifiée le 13 décembre 2021
 PLU mis en compatibilité et mis à jour le 13 mars 2022
 PLU mis à jour le 11 octobre 2022
 PLU modifié de manière simplifiée le 27 juin 2023

Direction de l'Urbanisme & Aménagement
 Juin 2023



Zone correspondant au Centre Ville historique
et Centre Ville de Buzenval



Zone correspondant au pôle économique
et résidentiel de Rueil-sur-Seine



Zone mixte d'habitat collectif
et d'activité économique



Zone correspondant à l'Écoquartier de l'Arsenal
et ses alentours



Zone de secteur de projets



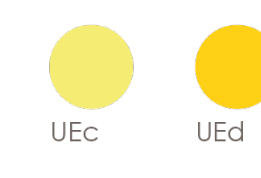
Zone à vocation pavillonnaire
à dominante paysagère



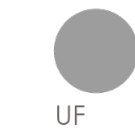
Zone à vocation pavillonnaire
de type lotissements



Zone à vocation pavillonnaire



Zone correspondant aux principaux sites d'activités
et voies de chemin de fer



Zone naturelle



Zone d'espaces verts, de loisirs et d'équipements



VILLE
IMPÉRIALE